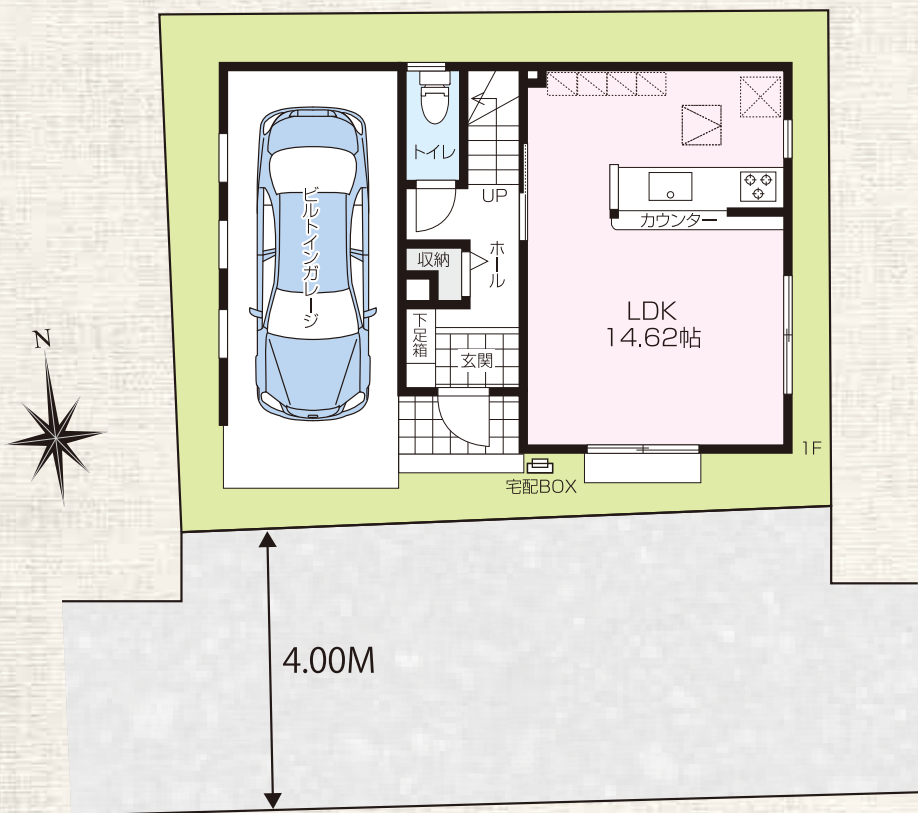
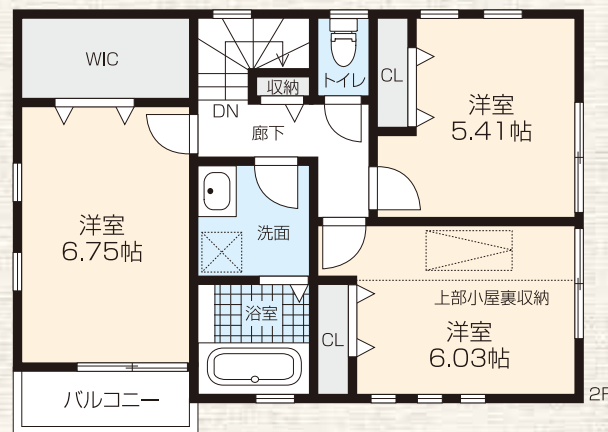


House Plan

～ビルトインガレージを備え、収納力に優れた居住空間～



現在建物着工中
(平成31年1月中旬完成予定)



○土地面積/72.97㎡

○建物面積/98.12㎡※車庫17.66㎡含む

玄関ドア
カードキー

キッチン
カウンター付

アクセント
クロス

宅配BOX
設置

耐震等級(構造躯体の倒壊等防止) 最高値 **3**

耐震等級(構造躯体の損傷等防止) 最高値 **3**

劣化対策等級 最高値 **3**

維持管理対策等級 最高値 **3**

住宅性能表示4項目で
最高等級取得

販売価格

2,880 (税込) 万円

ご購入返済例

\ボーナス返済なしで/

頭金 **0** 円 月々 **76,362** 円

借入金金融機関:中央労働金庫、借入額2880万円(物件価格)、返済金利0.625%(変動)、返済期間35年にて算出。※ご購入の際は別途諸経費が発生します。※返済金利については金利優遇後となり、適応金利については変動する場合がございます。

「八王子」駅

徒歩19分

バス12分

「サイエンスドーム」
バス停徒歩2分

OUTLINE

●所在地/東京都八王子市大横町●交通/中央本線「八王子」駅徒歩19分またはバス12分「サイエンスドーム」徒歩2分●都市計画/市街化区域●用途地域/近隣商業地域●土地面積/72.97㎡●建ぺい率/80%●容積率/300%●防火指定/準防火地域●地目/宅地●接道状況/南側幅員約3.00M私道(42条2項)●建物面積/98.12㎡※車庫17.66㎡含む●建物構造/木造2階建カラーベストコロニアル葺サイディング張り●権利形態/所有権●設備/東京電力・本下水・公営水道・都市ガス●完成予定/平成31年1月中旬●引渡し予定/平成31年1月末●建築確認番号/第18UDI1W建06463号●総棟数/1棟●今回販売/1棟●販売価格/2,880万円(税込)●取引形態/媒介●備考/敷地に電柱・支線が入ることがあります。網戸・カーテン・照明・TVアンテナ等は、オプションとなります。フラット35Sの適合証明書の発行には、86,400円(税込)費用が掛かります。

□図面と現況が異なる場合は現況を優先させていただきます。□広告有効期限/平成30年12月末
□掲載物件につきまして広告制作中に売約済みとなりました場合はご容赦ください。



喜びをもっと、ありがとうをずっと...

株式会社 **ジョイホーム**

東京都知事(1)第102043号
(公社)全日本不動産協会会員
(公社)不動産保証協会会員

物件お問い合わせ・資料請求は

042-513-3633

〒197-0022 東京都福生市本町66-1秋山ビル1階 ■営業時間/AM9:00~PM7:00 ■定休日/水曜日 ■会社HP/www.joy-h.co.jp