

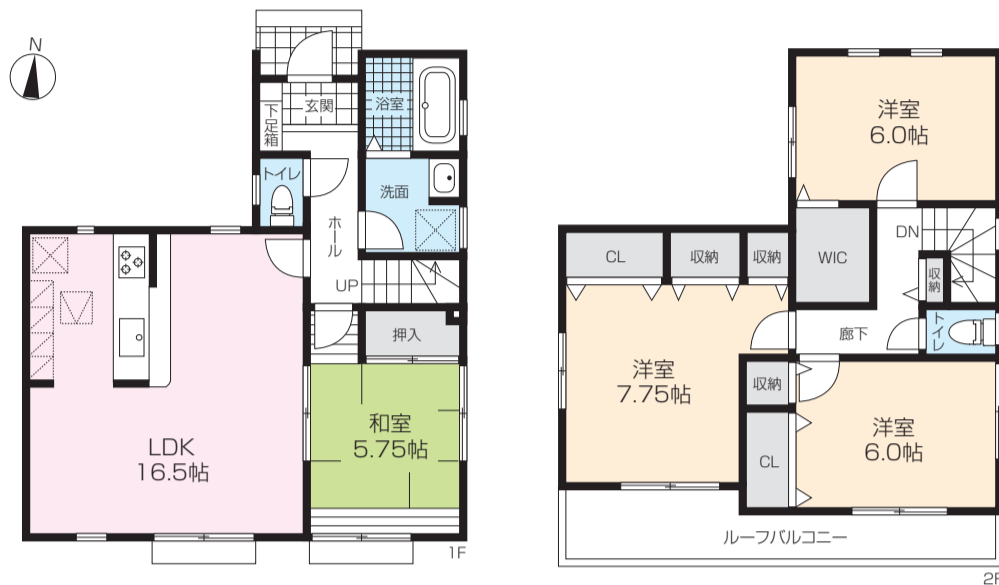
# “いつもキレイ”を叶える充実収納のハウスプラン

**No.1** Type 4LDK

土地面積 **107.60㎡** 建物面積 **101.84㎡**

1F 52.99㎡ 2F 48.85㎡

販売価格 **3,880**万円 (税込)

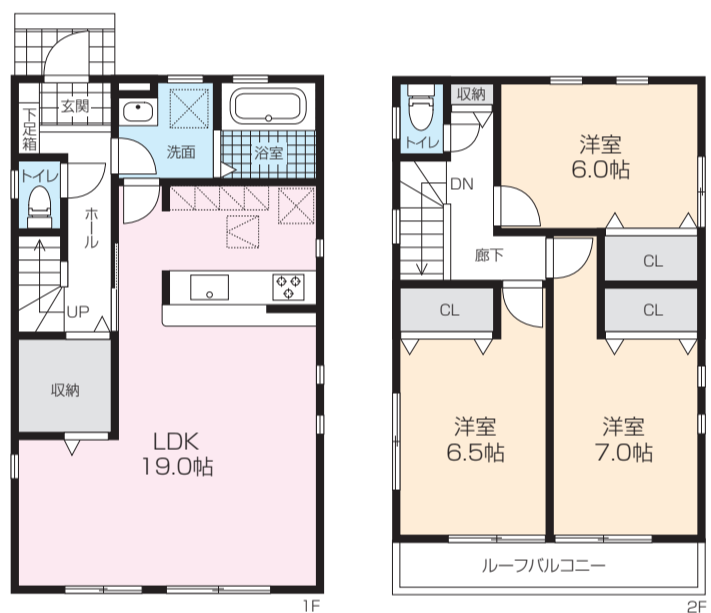


**No.2** Type 3LDK

土地面積 **107.75㎡** 建物面積 **94.39㎡**

1F 49.68㎡ 2F 44.71㎡

販売価格 **3,480**万円 (税込)



- 玄関ドア カードキー
- ビルトイン 食洗器
- 全棟カースペース 2台対応

## OUTLINE

新築分譲住宅●所在地/東京都八王子市台町4丁目127-4他、東京都八王子市台町4丁目30-12(旧住居表示)●交通/JR中央線「西八王子」駅徒歩9分●土地面積/107.60㎡~107.75㎡●都市計画/市街化区域●用途地域/準工業地域●建ぺい率/60%●容積率/200%●接道状況/北側約8.0M公道●建物面積/94.39㎡~101.84㎡●建物構造/木造2階建カラーベストコロニアル葺サイディング張り●設備/東京電力・本下水・公営水道・都市ガス●完成/平成30年2月●引渡し/即可●土地権利/所有権●建築確認番号/第17UDI1W建08054号他●総棟数/3棟●今回販売/2棟●販売価格/3,480万円(税込)~3,880万円(税込)●取引形態/媒介●備考/敷地に電柱・支線が入ることがあります。網戸・カーテン・照明・TVアンテナ等は、オプションとなります。フラット35Sの適合証明書の発行には、86,400円(税込)費用が掛かります。図面と現況が相違する際は現況優先とします。

□広告有効期限/平成30年7月末日  
□掲載物件につきまして広告制作中に売却済みとなりました場合はご容赦ください。

## 学区域

- 八王子市立第七中小校……………約450M(徒歩約6分)
- 八王子市立第七中学校……………約1100M(徒歩約14分)

- 住宅瑕疵担保責任保険申込予定
- フラット35S対応(金利Bプラン)

## ACCESS MAP



カーナビでお越しの方は「八王子台町4-30-12付近」で入力してください。



喜びをもっと、ありがとうをずっと…  
株式会社 **シヨトホーム**

東京都知事(1)第102043号  
(公社)全日本不動産協会会員  
(公社)不動産保証協会会員

物件お問い合わせ・資料請求は  
**042-513-3633**

〒197-0022 東京都福生市本町66-1秋山ビル1階 ■営業時間/AM9:00~PM7:00 ■定休日/水曜日