

HOUSE

No.2

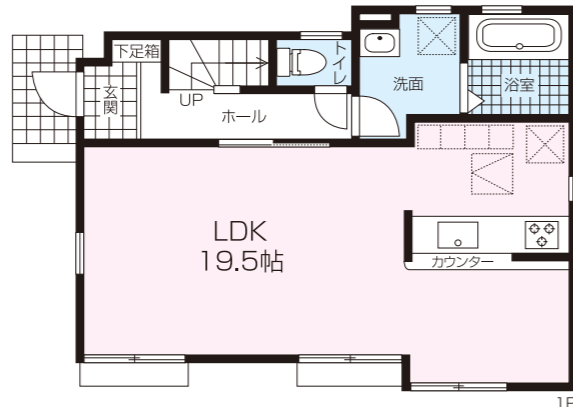
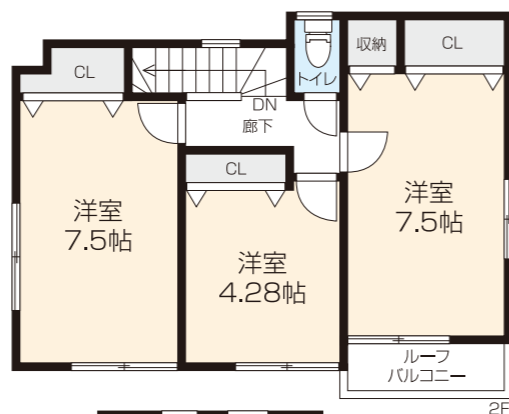
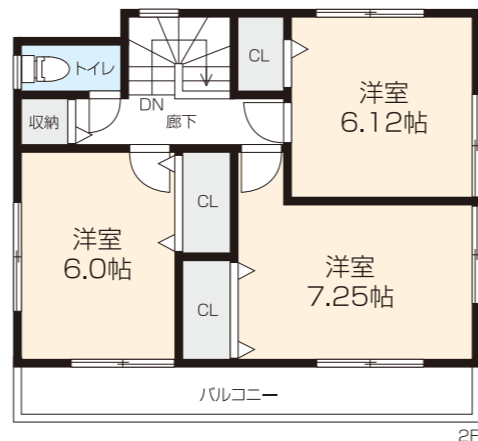
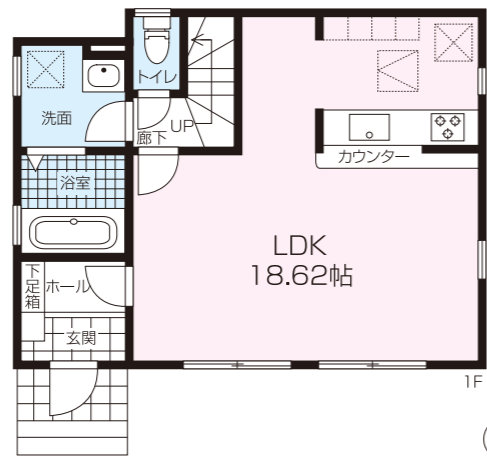
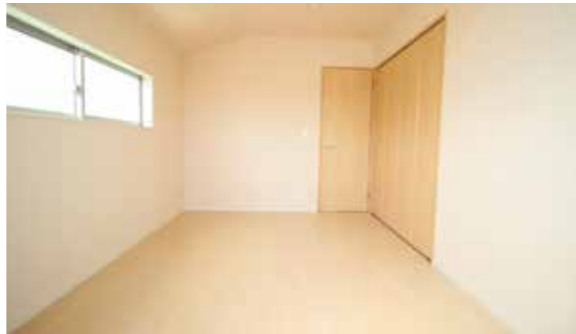
Type 3LDK

土地面積
113.10m²

建物面積
89.84m²

1F 44.92m²
2F 44.92m²

販売価格
3,280 (税込) 万円



HOUSE

No.4

Type 3LDK

土地面積
118.90m²

建物面積
92.31m²

1F 47.40m²
2F 44.91m²

販売価格
2,880 (税込) 万円

6/16(土)・17(日)・23(土)・24(日)
オープンハウス OPEN 10:00~18:00

ACCESS MAP

カーナビをご利用の方は「武蔵村山市学園3-11付近」と入力してください。



多摩都市モノレール「上北台」駅より徒歩18分

OUTLINE

新築分譲住宅●所在地/東京都武蔵村山市学園3丁目11番2、3、9番9(地番)、東京都武蔵村山市学園3丁目11番以下未定(住居表示)●交通/多摩都市モノレール「上北台」駅徒歩18分●土地面積/113.10m²~118.90m²●都市計画/市街化区域●用途地域/第一種低層住居専用地域●建ぺい率/40%●容積率/80%●接道状況/南側幅員4.00M私道(持分有)●建物面積/89.84m²~92.31m²●建物構造/木造2階建カラーベストコロニアル葺サイディング張り●設備/東京電力・本下水・公営水道・個別プロパンガス●完成/平成30年6月●引渡し/即可●土地権利/所有権●建築確認番号/第17UD11W建11574号他●総棟数/4棟●今回販売/3棟●販売価格/2,880万円(税込)~3,280万円(税込)●取引形態/媒介●備考/敷地に電柱・支線が入ることがあります。網戸・カーテン・照明・TVアンテナ等は、オプションとなります。フラット35Sの適合証明書の発行には、86,400円(税込)費用が掛かります。図面と現況が相違する際は現況優先とします。
 広告有効期限/平成30年7月末日
 掲載物件につきまして広告制作中に売約済みとなりました場合はご容赦ください。

学区域

武蔵村山市立雷塚小学校……………約400M(徒歩約5分)
武蔵村山市立第三中学校……………約350M(徒歩約4分)

住宅瑕疵担保責任保険申込予定 フラット35S対応(金利Bプラン)



喜びをもっと、ありがとうをずっと…

株式会社 **ジョイホーム**

東京都知事(1)第102043号
(公社)全日本不動産協会会員
(公社)不動産保証協会会員

〒197-0022 東京都福生市本町66-1秋山ビル1階
●営業時間 AM9:00~PM7:00
●定休日 水曜日

物件お問い合わせ
物件資料請求は

042-513-3633